

スムーズな動きでステーションポジションを確実に維持

複雑な工作物の形状に合わせて足場を密着

トライテール3DW



法令上の種類は昇降式足場です。

トライシステム社内では油圧式昇降式足場となっています。

特徴

- ・高揚程、高速対応(MAX 30m/min)が可能。
- ・耐荷重性が高く自在に高さを固定。
- ・低ランニングコスト。
- ・囲い、扉、スイッチなど豊富なオプション。
- ・色指定、ステンレス仕様、クリーンルーム仕様、防爆仕様などのカスタマイズも可能。

標準仕様

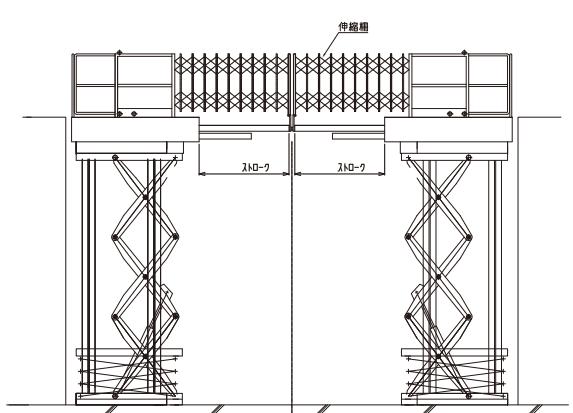
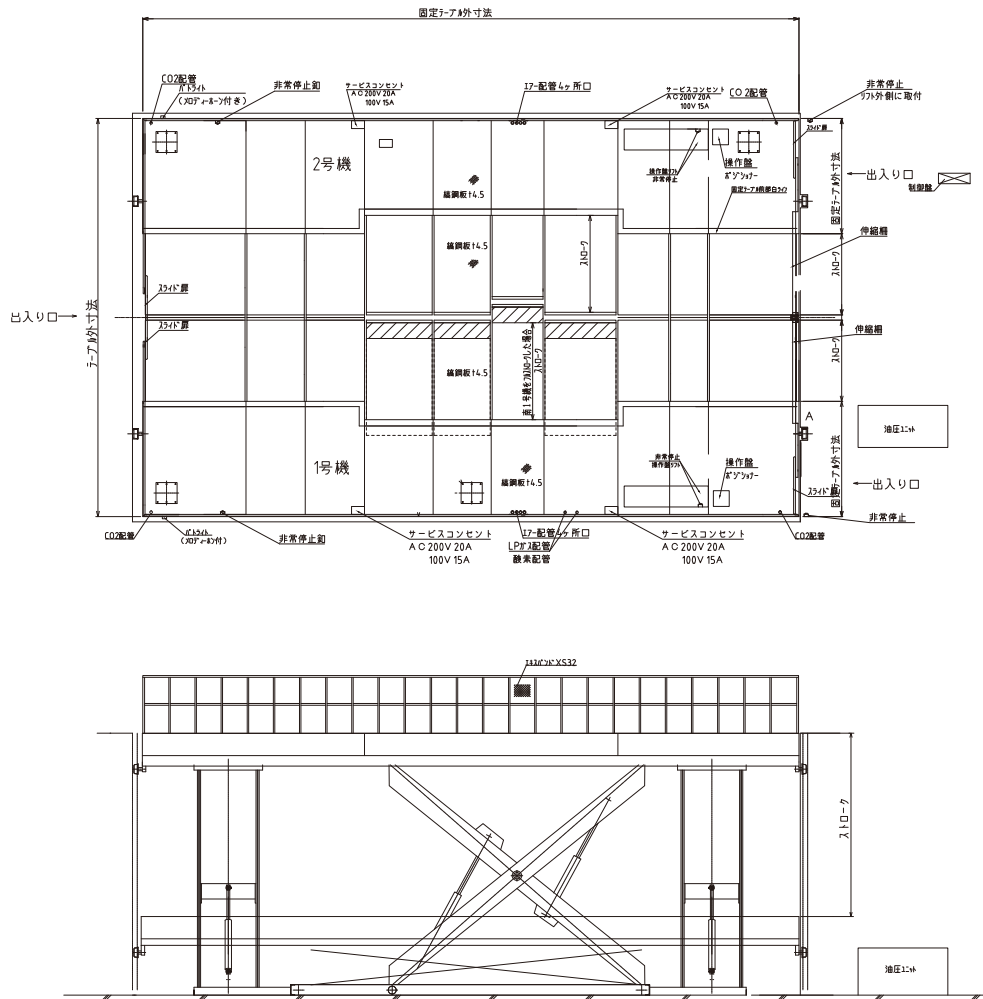
- 電動機 三相AC200V(50Hz/60Hz)
- 昇降方式 油圧駆動方式
- 制御方式 シーケンサー自動制御
- 表示装置 インジケータ
- 安全装置 非常停止装置・リミットスイッチ



トライドール3DW

(油圧昇降式足場:ポジション専用機)

※参考図面



諸元	基本仕様
型式	TSH-2000
固定テーブル寸法	2200×12440mm
最高高さ	5000mm
最低高さ	1500mm
ストローク	3500mm
スライドテーブルストローク	1550mm(中央テーブル最大 1850mm)
積載重量	テーブル上 2000Kg テーブル先端 200Kg
上昇時間	約 99 秒 約 2.1m/min
下降時間	調整可
電動機	11Kw AC220/200V 60Hz
オプション	エアー、照明、溶接電源 ガス 左右同調